

VENTOUSE support plancher moule ALU

SPALI VEM rupture

De 20 à 50 daN



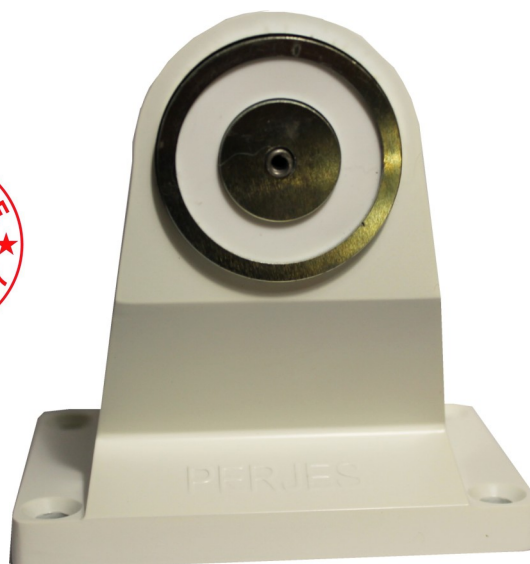
Utilisation :

Retenue électro magnétique pour porte coupe-feu

DESCRIPTION ET FONCTIONNEMENT

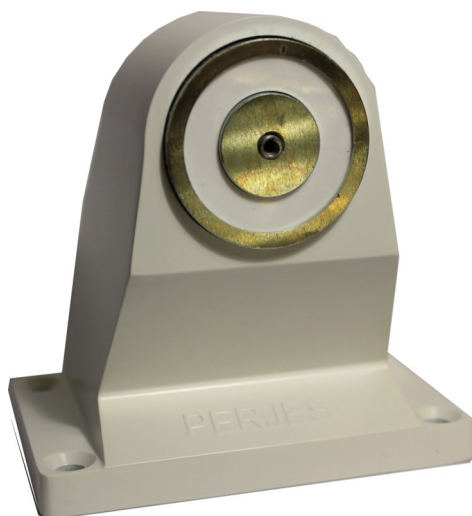
Placées au sol, ces ventouses assurent le maintien magnétique des portes par l'intermédiaire d'une contre-plaque. La libération est obtenue:

- ◆ Par commande électrique à distance coupure de la tension d'alimentation .
- ◆ Manuellement par l'intermédiaire d'un bouton poussoir à l'arrière
- ◆ Le retour à la position 'maintien' s'obtient en ramenant la porte dans la position initiale.



Ce plan et photo ,sont la propriété de PERJES SAS
Il ne peut être ,reproduit, utilisé ou communiqué sans notre autorisation

Référence Standard	SPALI VEM 45 – 20	SPALI VEM 45 - 50
Force de maintien (DaN)	20	50
Tensions standard	12, 24 ou 48 VCC	
Consommation (W)	1,1	1,8



MONTAGE

- ◆ Directement au sol
- ◆ Livrée en kit avec contre-plaque adaptée

Homologuée –EN 1155 N° AQ-05-0014 et AQ-05-0015



Conforme NFS 61.937