

Verrou Antidérive pour ascenseur

Monte charge

Nacelle Hydraulique

Utilisation :

Dispositif antidérive

ASCENSEURS

Loi N° 2003-590 DU 02/07/2003
Décret 2004-964 DU 09/09/2004



N°Décret II.4

Thème

Dispositif de protection contre la chute libre, la survitesse la dérive de la cabine des ascenseurs hydrauliques, inexistantes ou inadéquates

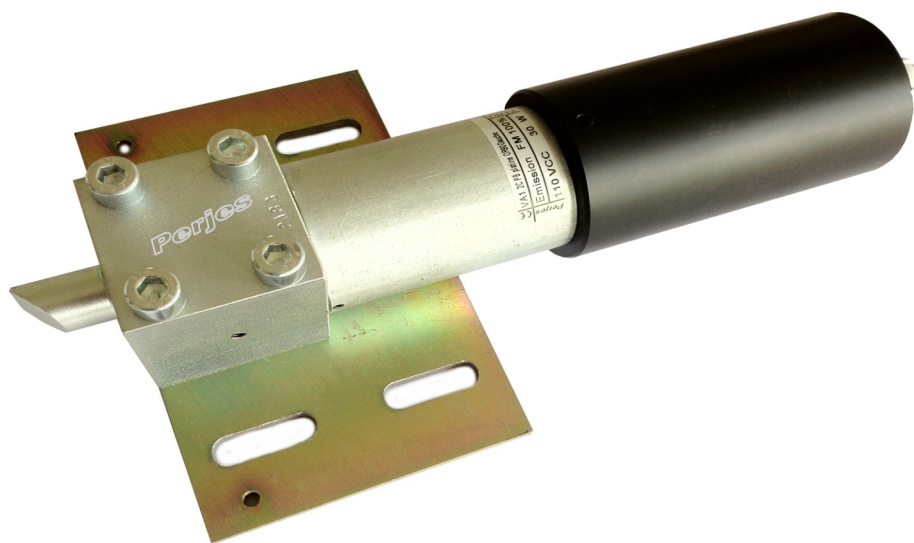
Mise en sécurité des machines dangereuses suivant les normes EN292—EN1088-EN60204-1-EN60947-5-1

dispositifs de protection contre

- ◆ La chute libre
- ◆ La survitesse
- ◆ La dérive de la cabine y compris l'antidérive

VERROU DE SÉCURITÉ 2 TONNES

Référence Standard	VA1 platine
Dimension platine	152x95mm
Electro-aimant	Linéaire simple effet
Facteur de marche	100%
Tensions standard	entre 12 et 220 volts (sur demande)
Consommation (W)	30w
Force de maintien au cisaillement	2 tonnes en statique
Course du pêne	20mm
Diamètre du pêne	Ø18mm
Forme du pêne	cylindrique (biseauté en option)
fixation	4 trou 9x29mm
Contacts de position	1 pêne rentré (pêne sorti en option)
Câblage	câble de 3m par presse étoupe
Traitement	zing bichromaté
Poids	2,5kg



Modification possible sur étude

Ce plan et photo ,sont la propriété de PERJES SAS
Il ne peut être ,reproduit, utilisé ou communiqué sans notre autorisation

