

ALIMENTATIONS

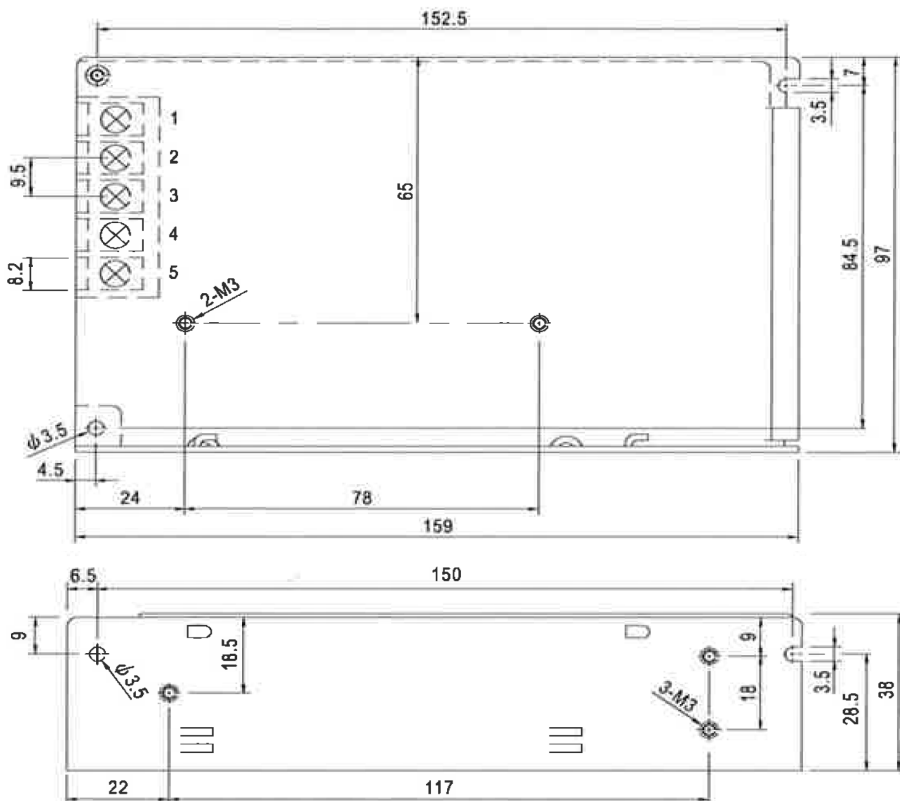
12V DC /5A



Caractéristiques

- ◆ Entrée universelle AC
- ◆ Protection de court-circuit / surcharge
- ◆ Refroidissement par convection d'air libre
- ◆ Fréquence de commutation fixe à 77 KHz
- ◆ Led de mise sous tension

Ce plan et photo ,sont la propriété de PERJES SAS
Il ne peut être ,reproduit, utilisé ou communiqué sans notre autorisation



Alimentation 12v 5A

- ◆ type de sortie d'alimentation : fixe, ajustable
- ◆ tension entrée VAC : 110V à 220V
- ◆ Nombre de canaux de sortie : 1
- ◆ Tension de sortie Nom... : 10.8V à 13.2V
- ◆ Courant de sortie Max : 5A
- ◆ Puissance sortie Max : 60W
- ◆ Type d'alimentation : A découpage

