

CONTRÔLE D'ACCES VCAN rupture ou émission

Verrouillage sous ou hors tension pour issue de secours

Utilisation :

Retenue électromagnétique pour issue de secours



DESCRIPTION ET FONCTIONNEMENT

Il sait s'intégrer aux environnements divers avec son capot moulé en aluminium, gris métallisé argent en standard ou époxy RAL à la demande.

Faible encombrement, épaisseur inférieure à 4 cm en version applique haut de porte.

Faible consommation à partir de 1,5 W pour une force de 300 DaN.

Réalisable en verrouillage sous ou hors tension .

Peut être équipé de détection porte ferme et/ou verrouillée.

L'ouverture peut être commandée par un digicode, une carte magnétique ,etc....



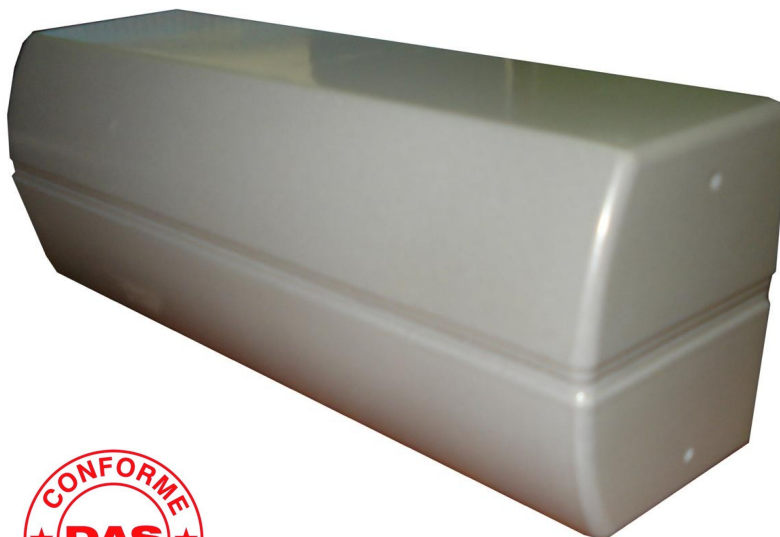
Référence Standard	VCAN R	VCAN E
Vérouillage	sous tension(rupture)	hors tension (emission)
Force de maintien (DaN)	300	300
Tensions standard	12, 24 ou 48 VCC	
Consommation (W)	1,5	3

Systeme Breveté

Homologué NFS 61937 n° 96 00 46 A
300 daN, 1,5 W Verrouillage sous ou hors tension

REFERENCE

- ◆ Stade de France
- ◆ Archive national
- ◆ Hôpitaux de paris (et autres)
- ◆ Lieux publics (musées de Paris)
- ◆ Grandes surfaces
- ◆ Banques



Ce plan et photo ,sont la propriété de PERJES SAS
Il ne peut être ,reproduit, utilisé ou communiqué sans notre autorisation

