

VENTOUSE Rectangulaire applique 300 DaN

Contrôle d'accès et issue de secours

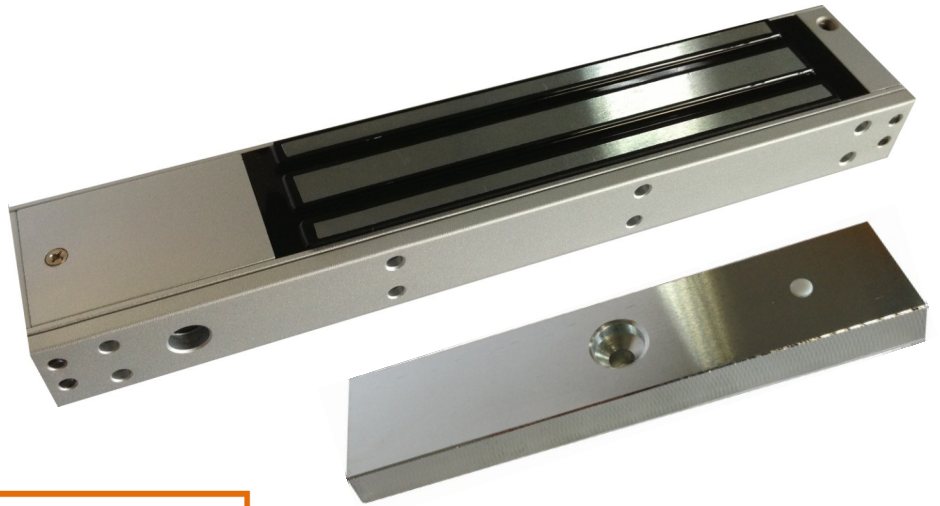
Verrouillage sous tension

Utilisation :

Verrouillage de porte, issue de secours,
Accès aux lieux réservés

Domaine d'application

- ◆ Pour porte à simple action
- ◆ Réversible, montage droite et gauche
Sur la porte ou sur l'hubriserie
(voir accessoires)
- ◆ Recommandée pour les portes bois et /
ou montage sur hubriserie métallique



Référence Standard	VMA 300 12/24 (LED)
Taille	L250xLarg 49x H 29 mm
Taille contre-plaque	L180xLarg 36x H11 mm
Consommation	500mA/12V 250mA/24V
Tensions standard	12 ou 24 volts
Contact	1 NO/ NF 3A
Temporisation	0/3/6/9 sec
Force de maintien	300 daN
Finition	Zing
Temp fonctionnement	-10 °à + 70 °
Forme	rectangulaire

APPLIQUE



- ◆ Répondent à tous les besoins en matière de verrouillage.
- ◆ Résistance à l'effraction de 300Kg
- ◆ Montage en applique
- ◆ Pose facilitée grâce aux équerres en L ou en Z pour modèle en applique

Ce plan et photo ,sont la propriété de PERJES SAS
Il ne peut être ,reproduit, utilisé ou communiqué sans notre autorisation