



Utilisation :

Retenue électromagnétique pour porte coupe-feu

OPTION

- Détection de position de porte par contact REED, invisible de l'extérieur, détection magnétique étanche, pouvoir de coupure 4 A , 4 fils de sortie pour les ventouses à rupture de courant **Réf. : ACR**

- Boîtier livré avec plaque polaire :

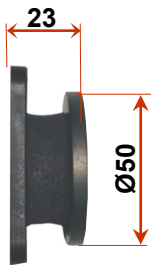
- Montée sur platine ABS (en standard) **Réf. : CP**

ou

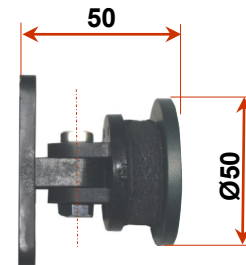
- Articulée sur platine ABS **Réf. : CPA**

Ce plan et photo ,sont la propriété de PERJES SAS

Il ne peut être ,reproduit, utilisé ou communiqué sans notre autorisation



Contre plaque fixe
Sur platine en ABS



Contre plaque
articulée Ø50

