

VENTOUSE murale à rupture ou émission de courant

Verrouillage sous ou hors tension

20 a 50 daN



Usage prévu :

Retenue Électromagnétique pour porte
De compartimentage feu /fumée

OPTION

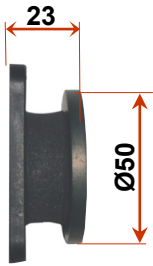
- Détection de position de porte par contact REED, invisible de l'extérieur, détection magnétique étanche, pouvoir de coupure 4 A , 4 fils de sortie pour les ventouses à rupture de courant **Réf. : ACR**

- Boîtier livré avec plaque polaire :

- Montée sur platine ABS (en standard) **Réf. : CP**

ou

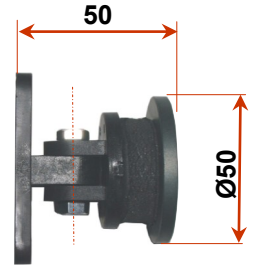
- Articulée sur platine ABS **Réf. : CPA**



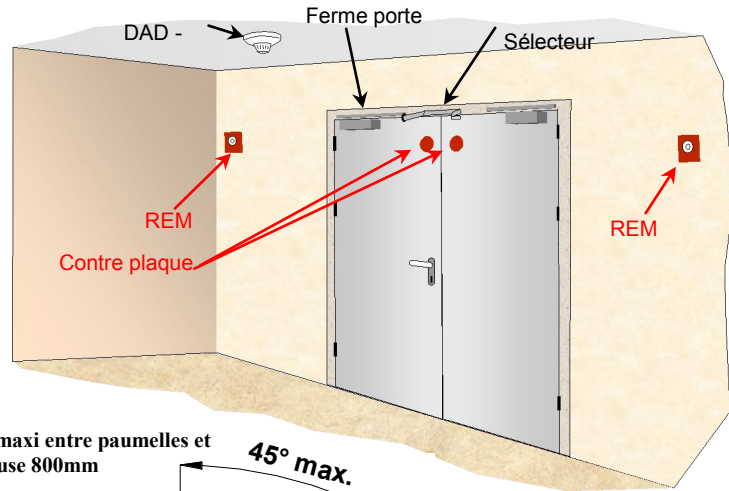
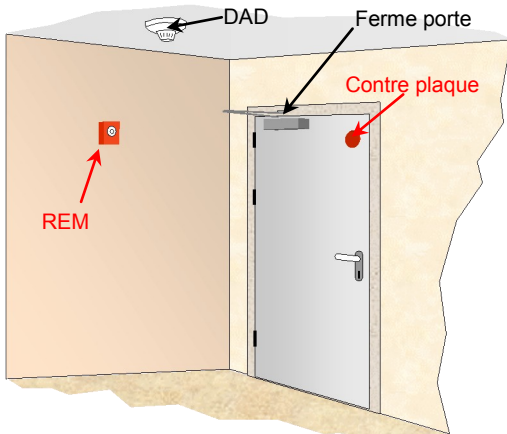
Contre plaque fixe
Sur platine en ABS



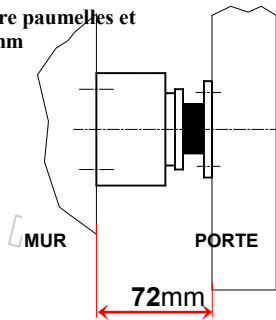
N°0333-CPR-770011



Contre plaque
articulée Ø50

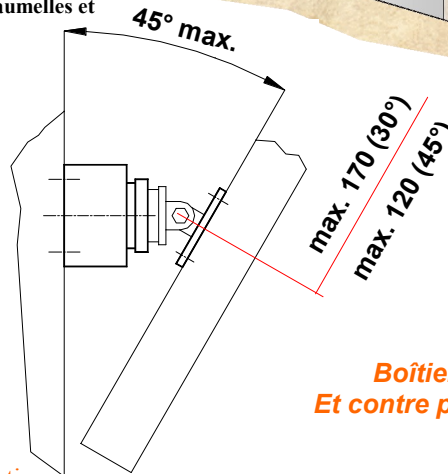


Cote maxi entre paumelles et ventouse 800mm



**Boîtier standard
Et contre plaque fixe**

Cote maxi entre paumelles et ventouse 800mm

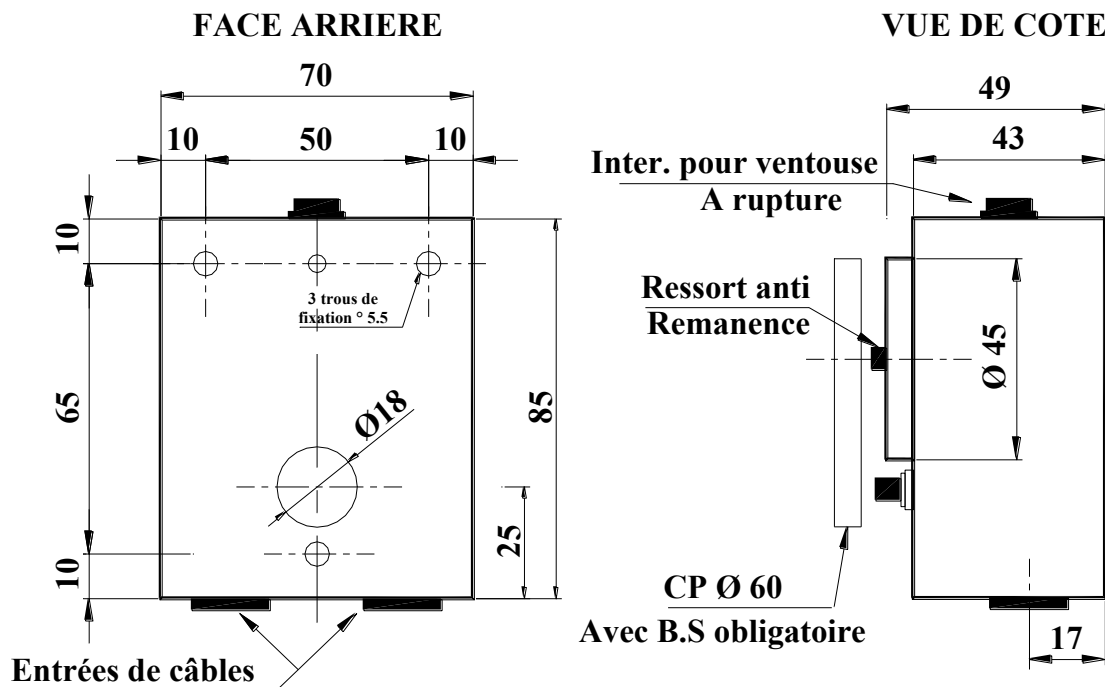


**Boîtier Standard
Et contre plaque articulée**

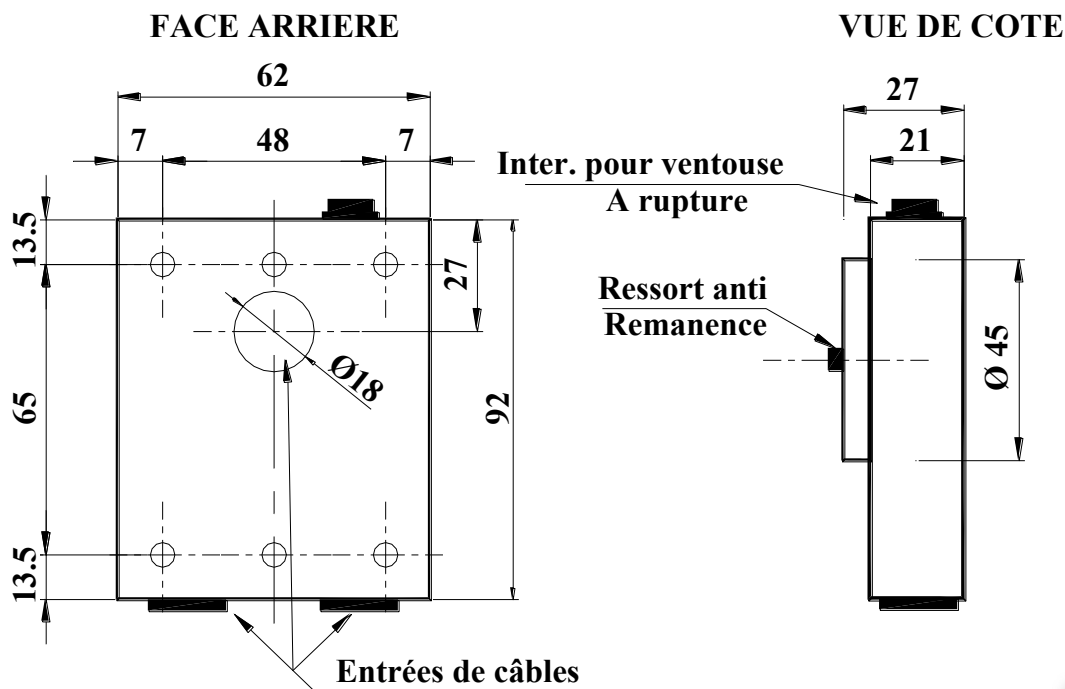
Ce plan et photo ,sont la propriété de PERJES SAS
Il ne peut être ,reproduit, utilisé ou communiqué sans notre autorisation



BOITIER STANDARD



BOITIER COMPACT



Ce plan et photo ,sont la propriété de PERJES SAS
Il ne peut être ,reproduit, utilisé ou communiqué sans notre autorisation

