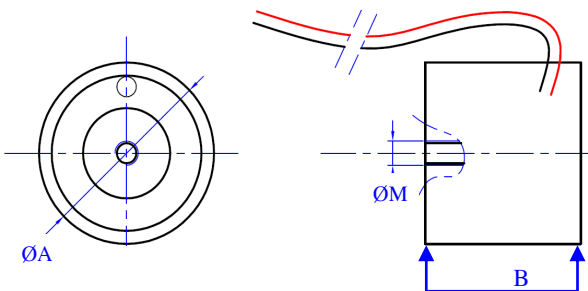


### OPTION VENTOUSE

TENSION CONTINU

TENSION ALTERNATIF

DE 12 A 220 VC



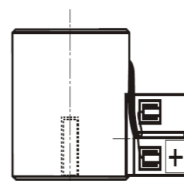
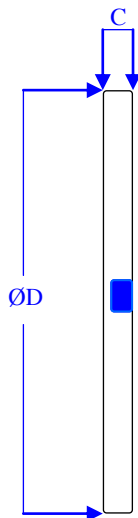
### OPTION

Ventouses à Emission de courant – Type VDM					
Référence	Force en DaN	Consommation en W	ØA en mm	Longueur B en mm	ØM du filetage
VDM 30-12	12	3	30	32	M 4
VDM 30-20	20	3	30	32	M 4
VDM 45-20	20	2.5 en 24v 2.0 en 48v	45	40	M 6
VDM 45-40	40	2.5 en 24v 2.0 en 48v	45	40	M 6

**FABRIQUÉ EN FRANCE**

*depuis 1988*

PLAQUE POLAIRE	
Epaisseur C en mm	ØD en mm
4 ou 5,5	32
4 ou 5,5	32
7	48
7	48



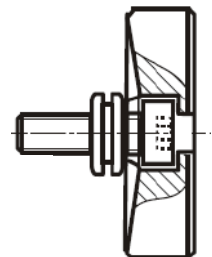
### OPTION DE CABLAGE

SORTIE FILS LIBRE  
SORTIE BORNIER  
SORTIE ARRIERE  
SORTIE LATERAL  
SORTIE FICHE DIN

### OPTION DE FIXATION

TARAUDAGE  
VIS SERTIE

LONGUEUR DIAMÈTRE DE LA VIS A DETERMINER SELON APPLICATION



Ce plan et photo, sont la propriété de PERJES SAS  
Il ne peut être reproduit, utilisé ou communiqué sans notre autorisation